

BORGÁTA

TELEPÜLÉSKÉPI ARCULATI KÉZIKÖNYVE 2019.

TARTALOMJEGYZÉK

1. Bevezetés
2. Borgáta község bemutatása
3. Örökségünk
4. **Eltérő arculatot hordozó településrészek**
 - Történelmi településrész
 - Kialakult településrész
 - Szőlőhegyi zártkerti településrész
 - Természeti értékek területe
 - Gazdasági övezet
5. **Jó példák, ajánlások**
 - Fejlődő település
6. **Ábragyűjtemény**
7. **Felhasznált irodalom**
8. **Impresszum**





BEVEZETÉS

Mottó:

„A természet mindenkori állapota a lélek tükré. Jelen pillanatban még éretlen természetünké. Az épített környezet az ember mindenkori tudásszintjét tükrözi, így például a városszélek tájba oldódása az ott élők tudatminőségének megfellebbezhetetlen mutatója.

A városba egyre beljebb haladva több száz, néhány esetben több ezer év tudásszintjének információival találkozhatunk. Kivételesen torz esetekben csak az utóbbi emberöltőjével.”

Somlósi Lajos



A Településképi arculati kézikönyv megalkotásának elsődleges célja a helyi identitás erősítése a természeti és az építészeti értékek bemutatása által. Másodlagos célja, hogy elősegítse a településképi védelmi rendelet megalkotását és

támponatot nyújtson a település fejlesztési és -rendezési tervek készítésekor.

A hely ismerete nélkül nem teremthető harmónia a természeti és az építészeti létterek között, ezek összhangja nélkül viszont még rövid távon sem

tartható fenn az élet továbbadásához szükséges életminőség.

Ne feledjük: - a könyvben bemutatott kincseket unokáinktól és dédunokáinktól csak megőrzésre kaptuk kölcsön!

2 BORGÁTA KÖZSÉG BEMUTATÁSA

A település a Kemenesalján, a Kis-Somlyó hegy lábánál, a Kodó-patak mentén elterülő kisközség, mely az utóbbi évtizedekben termálfürdőjéről vált ismertté.

A vasút ugyan elkerüli a környéket a Sárvár-Zalabér vonal megszüntetése óta, de közúton könnyen megközelíthető: érinti a 84-as főút, melyen Sárvár és Sümeg irányából is idejuthatunk. A település igazgatási területe tájképi értékekben gazdag. A felszín enyhén hullámos síkság, amelyből kiemelkednek a vulkáni kúpok. Borgáta több pontjáról északra tekintve a Ság-hegy vonja magára a figyelmet. Látható a síkvidékről, de igazán a szőlőhegyről tárul fel. Messze el lehet látni a szomszédos településekig a hegy lába alatt elterülő síkságról is. Még a szántóföldek sem tűnnek monotonnak, hiszen a háttérben mindig látható

valami érdekesség.

Nevének eredetére több elképzelés is született, a legvalószínűbb szerint a magyar avar és gát szavak összetételéből származik. 1356-ban Oborgata-ként említették.

A település birtokosai állítólag egészen a 16. századig a Héder nemzetség, és leszármazottaik voltak. 1545-ben Batthyány Ferenc vásárolta meg. A család sokáig zálogban tartotta, többek között a Wiczay és a Festetich családnál.

A későbbi időkben a Batthyányak az intai uradalomhoz csatolták a falut, amelynek során több mezőgazdasági fejlesztésre is sor került.

A Kis-Somlyó oldalán szőlőt telepítettek. A régiak Hegyes-Kis-Somlyónak hívták az ország legkisebb borvidékének legkisebb szőlőhegyét.

Erre utal a falu címere is a meg-

jelenített szőlő- és ekevas motívum. A második mezőben található hármashalom és korona a földrajzi tájra és a történelmi nemesi hagyományokra utal. A táj területét áttörő folyókat és a feltárt termálvíz köré épített infrastruktúrát a két párhuzamos hullámpólya ábrázolja.

A hagyományos szőlőkultúra megőrzéséért sokat tett Vajda Lajos, akinek a hegy tetején álló pincéjében a magyar irodalmi élet több nagy alakja is megfordult. Az ő kezdeményezésére helyezték el a Király-kőn, a hegy egyik nevezetességén az emléktáblát.

A mindenütt érezhető történelmi múlt mellett irodalmi emlékekben is gazdag a vidék, Berzsenyi, Dukai Takách, Petőfi és Weöres szellemét őrzik a falvak. a szőlőhegyek öreg gyümölcsfái és borospincéi.





Termálfürdő

1964-ben, olajkutató fúrás közben találtak rá a 732 m mélységből feltörő, 47 Celsius fokos termálvízre, melynek hasznosítására az 1970-es években fürdő épült.

A termálvíz káliumot, nátriumot, kalciumot, magnéziumot és hidrogénkarbonátot tartalmaz, ennél fogva alkalmas különféle mozgásszervi, illetve reumatikus megbetegedések kezelésére.

A vizet ugyanakkor találták meg, mint a mesterit, de valamiért itt kezdték el előbb kikapcsolni a kukoricaföldeket. Így alakult ki a mai üdülőövezet.

A fürdő körül kisebb üdülőfalu épült ki, és a fürdő is több fejlesztésen átesett, legutóbb 2012-ben, amikor a fürdő egy részének lefedése a turisztikai szezon meghosszabbítását eredményezte.

A fürdőhöz kapcsolódóan a településen vendéglátóhelyek és szálláshelyek épültek az ide látogató turisták kiszolgálására.

Kis-Somlyó szőlőtermelés hagyománya

A szőlőhegy mindig is jelentős szerepet töltött be a falu életében, a 18. században egyre nagyobb területet vontak be a szőlőművelésbe. Már 1740-ben írott hegyközségi törvénye volt, melyet gróf Esterházy Johanna nevében adtak ki.

Az évszázados szőlőtermelés hagyományi ma is élnek.

A község lakói 1988 április 24-én „Szent György” napján a szőlőhegy Borgáta felőli bejáratánál „Pásztorfát” állítottak fel, mely ma is jelképes kapuja a szőlőhegynek.

Mikroklímájának köszönhetően a borvidék éghajlata kiegyenlített, szélsőségektől mentes. Ez az időjárás nagyban kedvez egyrészt a szőlő cukrosodásának, másrészt túlérésének, esetenkénti aszúsodásának.

A borvidék borútjai egyre több turistát vonzanak.





Különösen értékesek a kőkeresztek, amelyeken egyedül Mária szobra festett, neki is csak a kék leple, egyébként mindegyik szobor egyedi, nem hasonlít a többire. A fakereszt a szőlőhegy bejáratánál áll.

Keresztek



Művészeti alkotások

Borgáta község neve elsősorban IV. Béla király nevével kapcsolódik össze, a falu azonban nem csak neki, hanem I. László királynak is szobrot állíttatott. Ennek oka az, hogy a település legnagyobb kincse a termálvíz, Szent László egyik legismertebb csodája pedig a vízfakasztás.





Történeti táj

A Kis-Somlyó legmagasabb pontjához és a közelében lévő sziklához, a Királykőhöz több legenda is kapcsolódik.

Az egyik úgy tudja Mátyás király járt erre.

A másik pedig, hogy a tradíció szerint a muhi csatamezőről menekülő IV. Béla király rúgatott fel a környék zászlósuráival és ekkor határozták el, hogy Dalmácia felé veszik a tatárok elöl való menekülés irányát.

És hát itt, a hegy lábánál születet Berzsenyi Dániel a legnagyobb magyar költő, aki a hegyen gyakorta lovagolt át Hettyéről a szomszédos Dukába, keresztül az erdős, ligetes pannon tájban.



A kistáj kisebb, 3,9 millió éves vulkáni kúpja a Kis-somlyó hegy, Borgáta, Egyházashetye és Kissomlyó községek között emelkedik, mely mindössze 220 m magas. Csaknem szabályos kör alaprajzú, lapos csonka kúp alakú hegy, helyenként meredekebb peremekkel.

Tetején több, ma már nem működő kőfejtő található. A Kis-Somlyó talajképző alapköze a mésztufa és nagyrészt meszes termőtalajok találhatóak itt.

A szőlőhegy évszázados zeg-zúgos útjain járva festői táj tárul elénk. A terület nem élvez védettséget, de a különböző művelési ágak, terület-használatok egymasmellettisége változatos tájszerkezetet hozott létre. A száraz sziklák, és pusztagyepék csoportjából különböző kökőrcsin fajok is előbukkanhatnak.



ELTÉRŐ ARCULATÚ TELEPÜLÉSRÉSZEK

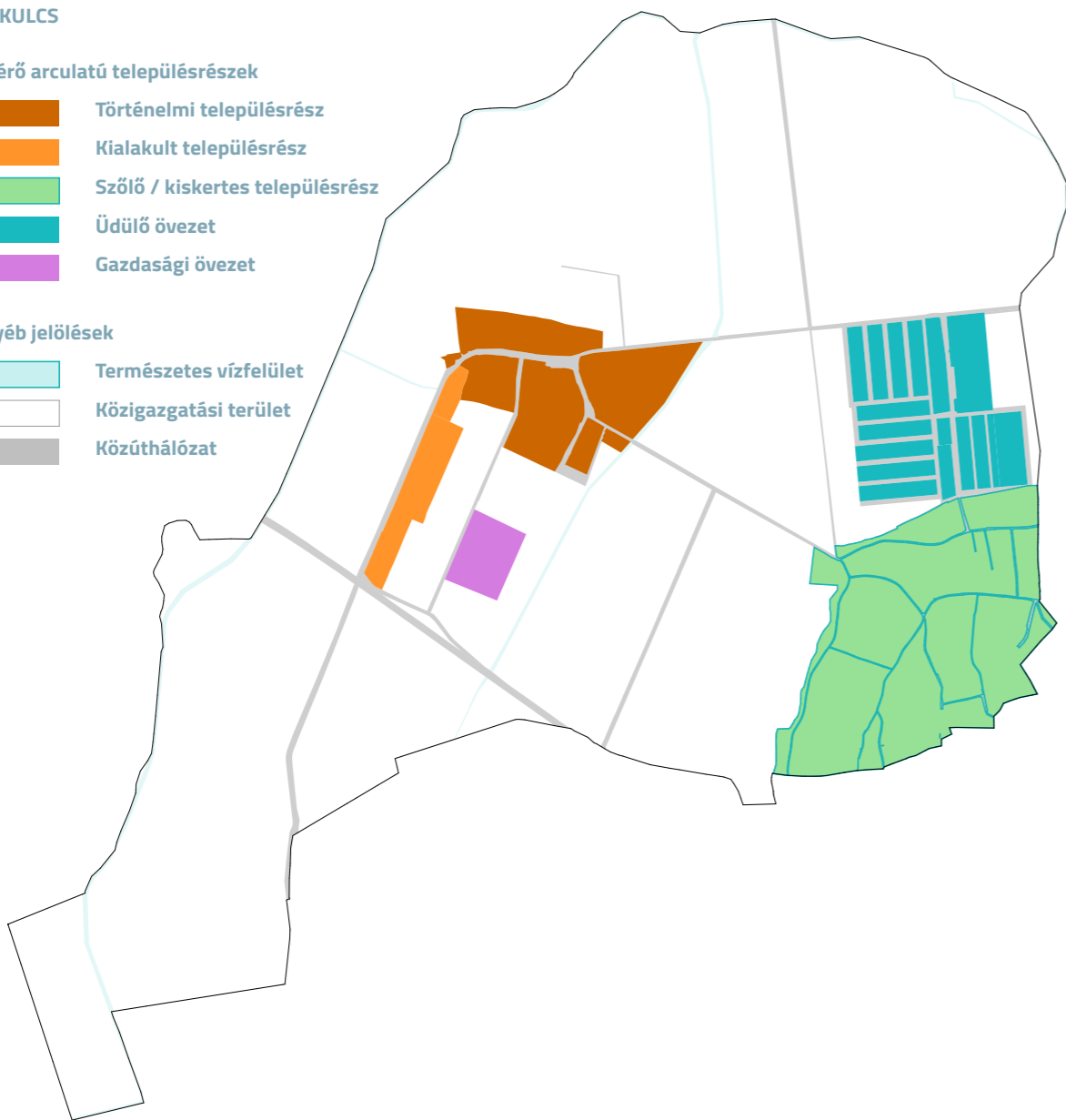
JELKULCS

Eltérő arculatú településrészek

- Történelmi településrész
- Kialakult településrész
- Szőlő / kiskertes településrész
- Üdülő övezet
- Gazdasági övezet

Egyéb jelölések

- Természetes vízfelület
- Közigazgatási terület
- Közúthálózat



Történelmi településrész

A település a térképre nézve is jól láthatóan három részre különül. Egyik része a történelem során kialakult terület, a másik része pedig a fürdő körül kialakult üdülő-lakóövezet.

A Borgáta egykori település-magját a mai Kossuth Lajos utca mentén kialakult fésűs beépítésű egyetlen, tört vonalú utca alkotja. Az ófalun kívül további települési hely nem valószínűsíthető, a környező terület egykor mocsaras volta miatt. Később alakult ki a Petőfi utca majd az utóbbi évtizedekben a Béke utca lakótelkei. A lakóterületek egyetemlegesen falusias területhasználatba sorolhatók.

Az intézmények, szolgáltató egységek nem alkotnak önálló, a falusias lakóterülettől elkülönülő tömböt. A Tsz-major területe mezőgazdasági építési övezet jelleget mutat.

Önálló egységet képez a Borgátai fürdőtelep. Ennek területfelhasználása kis méretű, egyedi telkes üdülőkből, nagy összefüggő közterületekből és magából a fürdő területéből áll. Önálló egység továbbá a nagy múltú szőlőhegy.



Kialakult településrész

Az egyedi építési lakótelkeken jellemzően oldalhatáron álló épülettömegek helyezkednek el. Ezt csak a közcélú épületek egy része és a majorság csarnoképületei épültek szabadonálló beépítéssel.

A hajdanvolt porták hagyományos rendje még megőrződött: háromosztatú parasztház, istálló, ólak, az udvarban a kút, a diófa vagy gesztenye, előkertben vagy a pajtán szőlőlugas még fellelhető, több utcában még jelentős gyümölcsfa állomány él. Különösen szépek példákat találunk a falazott kerítésekre és a bejárati kapukra.



Szőlőhegyi zártkertes településrész

A község igazgatási területén a Kis-Somlyó hegy északi kisebbik felén szőlőművelés zajlik, itt a hagyományos¹⁷ és modern pincék egyaránt megtalálhatók. A történelmi pincék megővése, jellegének megtartása Btájkép védelmi szempontból közügy kell, hogy legyen.



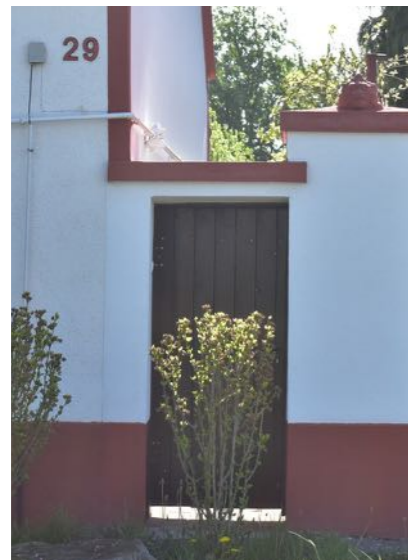


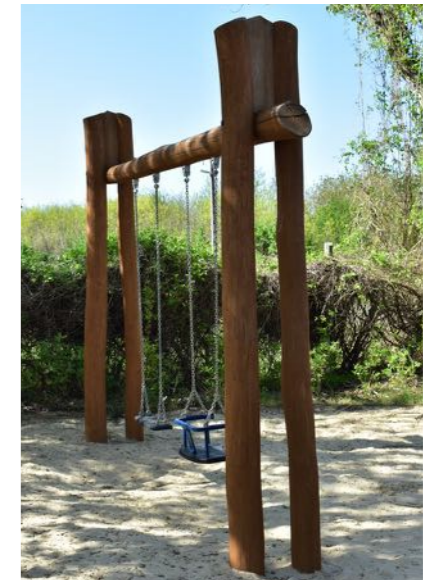
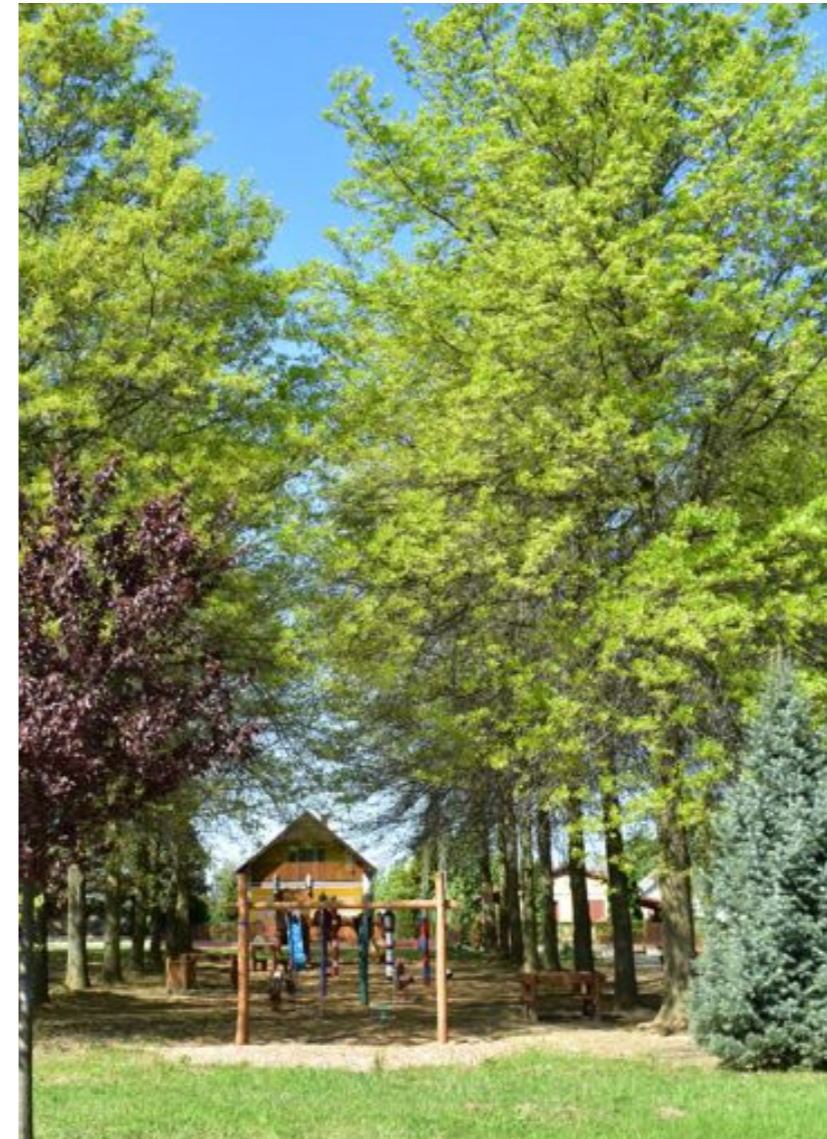


5 JÓ PÉLDÁK, AJÁNLÁSOK

Kapuk, kerítések

Gondos kezek nyoma

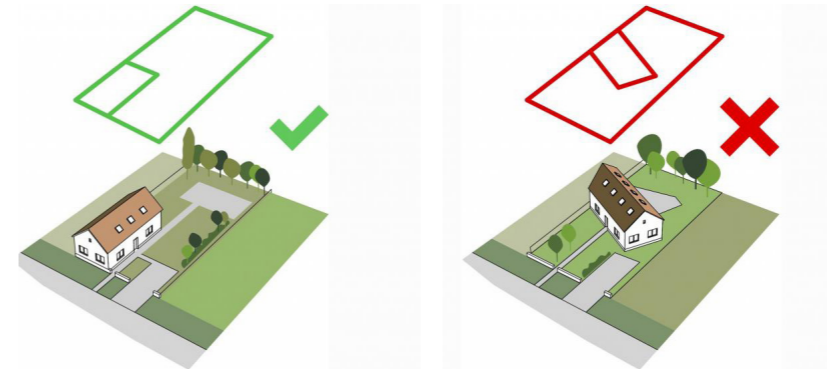




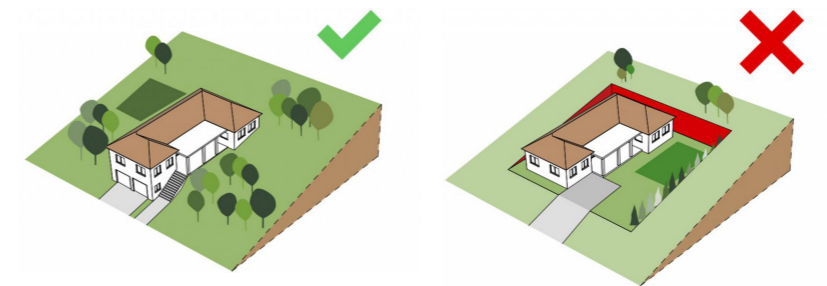


ÁBRAGYŰJTEMÉNY

6



telepítési sémák



kertvárosias épület magasságok





kertvárosias tetőformák



kertvárosias tető hajlásszögek



épületek színezése



7 FELHASZNÁLT IRODALOM

<http://borgata.hu/>
<http://tak.lechnerkozpont.hu/>
<http://www.kemenesvidek.hu>
<http://www.nemzetijelkepek.hu>
<http://google.com>

8 IMPRESSZUM

Borgáta Község Önkormányzata
9673 Borgáta, Kossuth Lajos utca 5.

Gőcze Zsanett polgármester
megbízásából készítette:

Rápli Építésziroda 1996 Kft.
9700 Szombathely, Welther Károly utca 31.
www.rapli-epitesziroda.hu

Tervezők:

Enzsöl Elvira
Horváth Violetta
Rápli Pál

Jóváhagyva:

Borgáta Község Önkormányzatának
../2019.(.....) Kt-határozatával.



Minden jog fenntartva:

Rápli Építésziroda 1996 Kft.

Felelős kiadó: Rápli Pál ügyvezető

